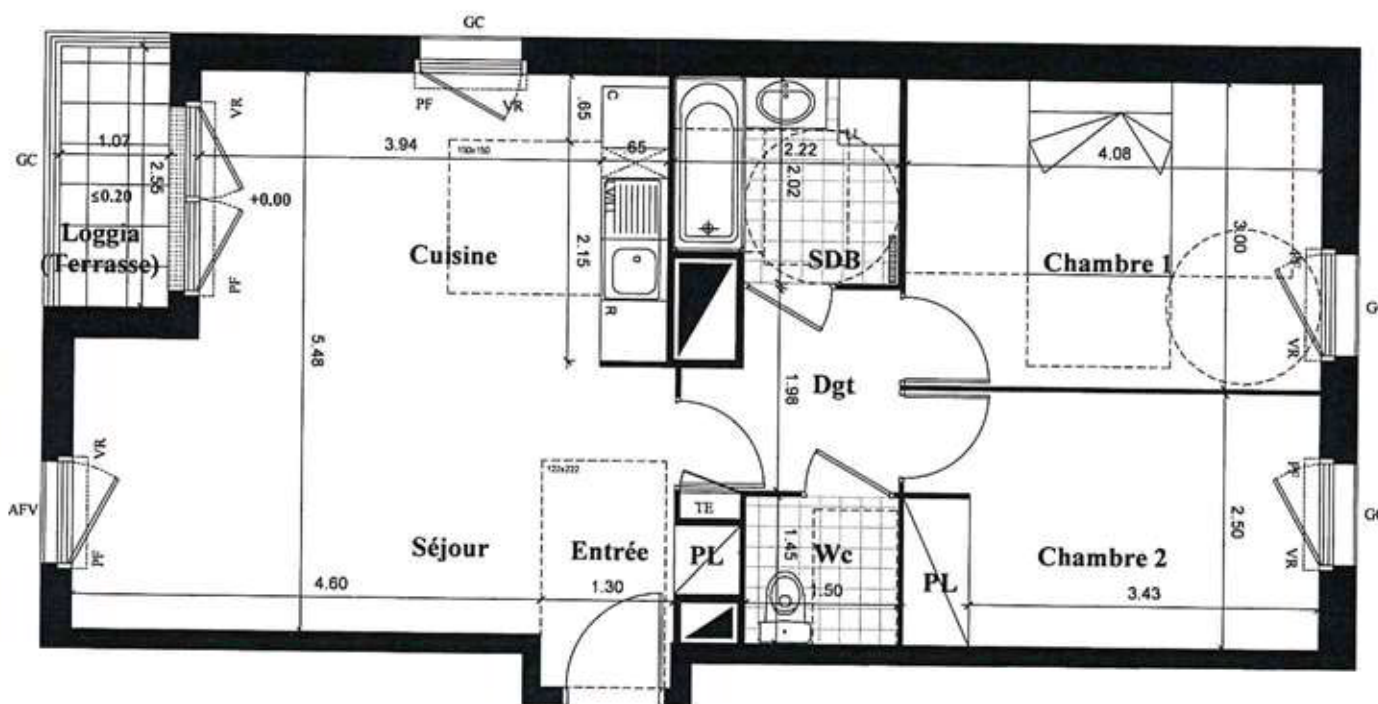
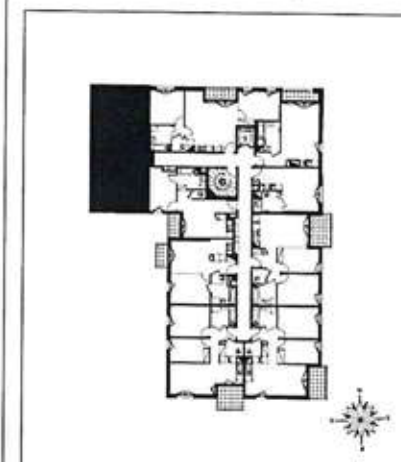









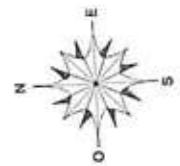


**KAUFMAN  BROAD HOMES**  
**SOLFEGE**  
 Avenue du Général de Gaulle - rue  
 Georges Bizet - Avenue de l'Abbé Pierre  
 91 160 LONGJUMEAU

Appartement E511  
 3 pièces - 1er Etage



-  Carrelage
-  T.E. Tableau électrique
-  Boffier faux-plafond
-  VR Volet roulant
-  VB Volet battant
-  PF Porte-fenêtre
-  F Fenêtre
-  AFV Allège fixe vitrée
-  Radiateur



NOTA : Des modifications sont susceptibles d'être apportées à ce plan en fonction des nécessités techniques de la réalisation, tant en ce qui concerne les dimensions liées que l'équipement. Les surfaces indiquées sont approximatives. Les rebords, soffits, faux-plafond, canalisations, baignoir d'eau chaude, ainsi que l'emplacement des équipements seront figurés à titre indicatif. La dimension des radiateurs n'est pas contractuelle.

	<b>SURFACE HABITABLE</b>
Réception dont :	29.96 m <sup>2</sup>
Entrée : 2.51 m <sup>2</sup>	
Séjour : 23.95 m <sup>2</sup>	
Cuisine : 3.50 m <sup>2</sup>	
Chambre 1	12.25 m <sup>2</sup>
Chambre 2	10.17 m <sup>2</sup>
Dégagement	3.79 m <sup>2</sup>
Salle de Bains	4.26 m <sup>2</sup>
Wc	2.18 m <sup>2</sup>

**TOTAL :** 62.61 m<sup>2</sup>

NOTA : La surface des placards est incluse dans celle des pièces attenantes

Loggia 2.73 m<sup>2</sup>

Indice 0 07/05/2018